

## PERBEZAAN ANTARA APLIKASI MyTrace dan MySejahtera



Kedua-dua aplikasi MySejahtera dan MyTrace adalah aplikasi yang diguna pakai oleh KKM untuk membantu pengawalan penularan wabak COVID-19

MySejahtera membolehkan pengguna melaksanakan penilaian kesihatan sendiri dan membantu KKM mendapatkan maklumat awal untuk tindakan cepat dan berkesan

Manakala, MyTrace menjadi pelengkap kepada aplikasi MySejahtera untuk membuat pengesanan kontak dan mengenal pasti individu yang pernah mempunyai kontak rapat dengan pesakit yang telah disahkan positif COVID-19

### PERINGATAN

- Aplikasi ini boleh dimuat turun melalui pautan (*link*) dalam aplikasi MySejahtera
- Pengguna juga disarankan memuat turun aplikasi MySejahtera terlebih dahulu sebelum memuat turun aplikasi MyTrace untuk proses pengesanan kontak yang lebih berkesan
- *Bluetooth* peranti telefon bimbit pengguna perlu diaktifkan pada setiap masa untuk MyTrace berfungsi dengan sepenuhnya
- MyTrace mengumpul maklumat nombor telefon yang telah dirahsiakan (*anonymized*) dan **TIDAK** mengumpul sebarang maklumat geo-lokasi pengguna



### MAKLUMAT LANJUT

Sebarang pertanyaan mengenai aplikasi MyTrace dan bantuan teknikal, sila e-mel kepada [mytrace@mosti.gov.my](mailto:mytrace@mosti.gov.my) atau pengguna boleh menekan butang 'Bantuan Teknikal' pada laman aplikasi MyTrace

Sumber : Kementerian Sains, Teknologi dan Inovasi (MOSTI)



Diterbitkan oleh:  
Jabatan Penerangan Malaysia  
Kementerian Komunikasi dan Multimedia Malaysia

Laman Web : [www.penerangan.gov.my](http://www.penerangan.gov.my)  
E-mel : [webmaster@inform.gov.my](mailto:webmaster@inform.gov.my)  
Portal : [dbook.penerangan.gov.my](http://dbook.penerangan.gov.my)

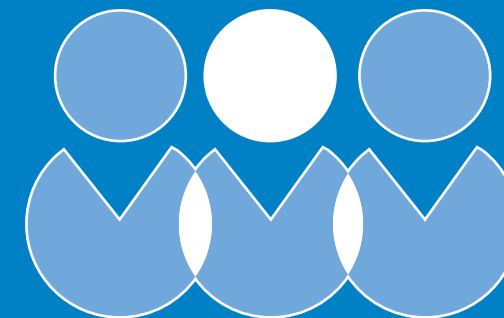


R.051 (B.M) MEI 2020 (100.)



KEMENTERIAN KOMUNIKASI  
DAN MULTIMEDIA MALAYSIA

## APLIKASI



# MyTrace

## BANTU KERAJAAN KESAN DAN PUTUSKAN COVID-19



#PrihatinRakyat #DudukRumah #JustStayAtHome

Muat turun secara percuma di:





## APAKAH ITU APLIKASI MyTrace?

- Merupakan aplikasi mudah alih pengesanan kontak (*contact tracing*)
- Membantu Kementerian Kesihatan Malaysia (KKM) mengesan dan memutuskan jangkitan
- Menggunakan pendekatan "dorongan masyarakat" (*community driven*) di mana telefon bimbit pengguna akan saling bertukar maklumat apabila berada dalam jarak tertentu
- Membolehkan identifikasi individu yang pernah mempunyai kontak rapat dengan individu yang telah dijangkiti COVID-19
- Dibangunkan melalui kerjasama strategik Agensi Kerajaan Malaysia: Kementerian Sains, Teknologi dan Inovasi (MOSTI), Majlis Keselamatan Negara (MKN), KKM, Unit Pemodenan Tadbiran dan Perancangan Pengurusan Malaysia (MAMPU), Malaysian Institute of Microelectronic Systems (MIMOS), Malaysian Global Innovation and Creativity Centre (MaGIC); bersama-sama dengan Universiti Islam Antarabangsa Malaysia (UIAM) dan Google



## BAGAIMANAKAH MyTrace BERFUNGSI?

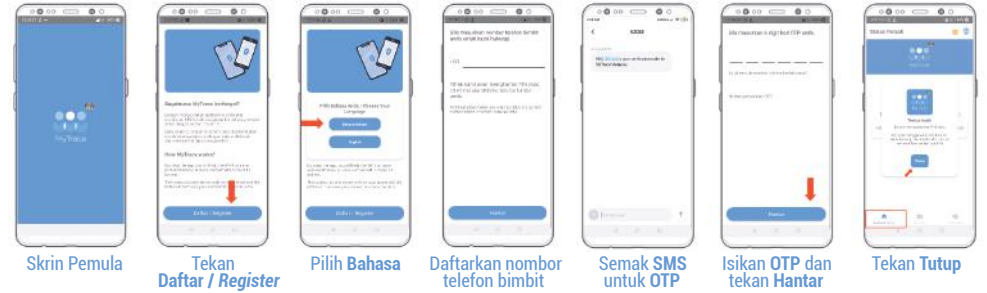
- Membolehkan telefon bimbit yang berdekatan saling berkongsi beberapa data menggunakan teknologi *Bluetooth*. Data yang terkumpul akan disimpan dalam bentuk yang hanya boleh diproses oleh pihak KKM
- Apabila seseorang pengguna disahkan positif COVID-19, pegawai KKM akan melakukan proses memuat naik data yang terkumpul daripada telefon bimbit pengguna ke satu pangkalan data yang dikawal oleh KKM
- Pengguna akan dihubungi oleh pegawai KKM melalui panggilan telefon dan SMS sekiranya dikenal pasti sebagai kontak rapat pesakit COVID-19
- Untuk peranti Android, MyTrace akan terus berfungsi sama ada dalam paparan aktif atau tidak aktif, sekiranya telefon telah diset ke mod senyap (*non-sleep*). Untuk peranti iOS, MyTrace perlu sentiasa berada pada paparan aktif dan peranti hendaklah dihidupkan sepanjang penggunaan aplikasi



## LANGKAH-LANGKAH PENDAFTARAN DAN CARA MENGGUNAKAN

# MyTrace DI ANDROID

### Pendaftaran



### Hidupkan Bluetooth

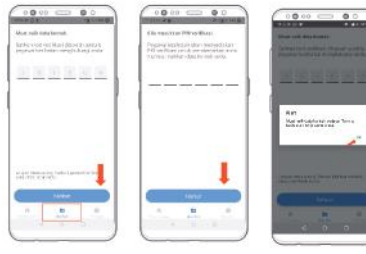


Ikon *Bluetooth* dan Lokasi bertanda **Tutup** di muka utama

Tekan "ALLOW ALL THE TIME"

Hidupkan *Bluetooth* dan Lokasi

### Muat Naik Data Kontak



Tekan butang **Sahkan** jika kod verifikasi adalah sama

Masukkan nombor PIN dan tekan **Hantar**

Tekan **OK**

### Bantuan Teknikal



- Isikan maklumat-maklumat di dalam ruangan yang disediakan dan tekan **Hantar**
- Tekan ikon "i" untuk soalan-soalan lazim

Tekan butang "X" untuk menutup soalan-soalan lazim

- Klik tab **Pertanyaan** untuk bantuan teknikal
- Sila nyatakan jenis masalah yang dihadapi dengan jelas untuk memudahkan proses bantuan teknikal



## LANGKAH-LANGKAH PENDAFTARAN DAN CARA MENGGUNAKAN

# MyTrace DI iOS

### Pendaftaran



### Hidupkan Bluetooth dan Mod Penjimat Kuasa

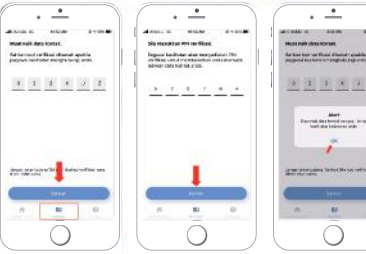


Ikon *Bluetooth* bertanda **Tutup** di muka utama

- Hidupkan *Bluetooth*
- Tekan butang Mod penjimat kuasa

Tekan **Saya Faham**

### Muat Naik Data Kontak

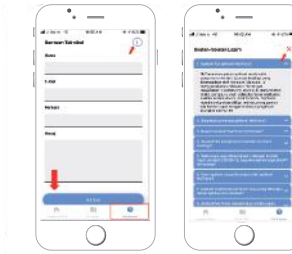


Tekan butang **Sahkan** jika kod verifikasi adalah sama

Masukkan nombor Pin dan tekan **Hantar**

Tekan **OK**

### Bantuan Teknikal



- Isikan maklumat-maklumat di dalam ruangan yang disediakan dan tekan **Hantar**
- Tekan ikon "i" untuk soalan-soalan lazim

Tekan butang "X" untuk menutup soalan-soalan lazim

- Klik tab **Pertanyaan** untuk bantuan teknikal
- Sila nyatakan jenis masalah yang dihadapi dengan jelas untuk memudahkan proses bantuan teknikal