

Aktiviti Perikanan Sedia Ada

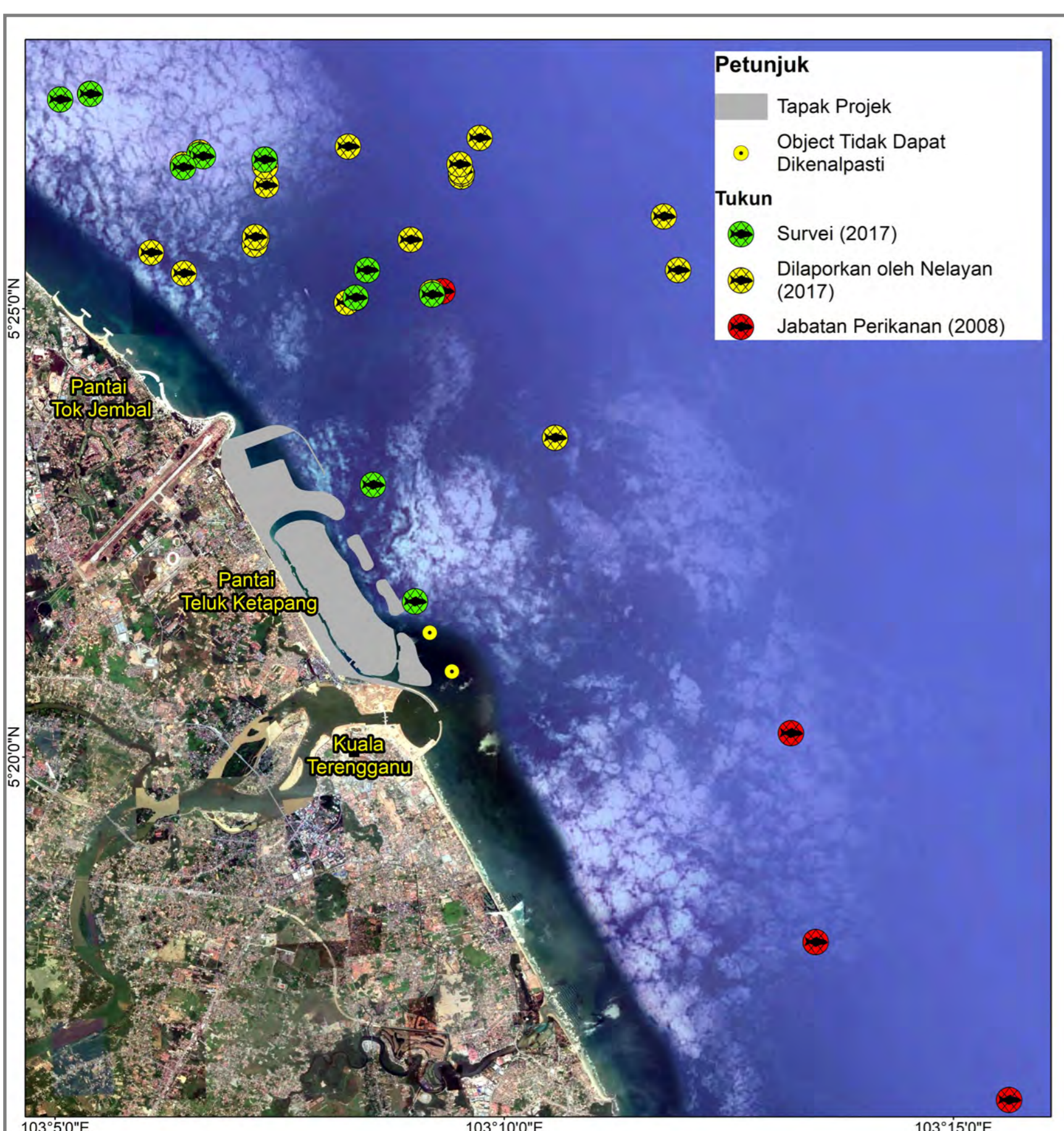
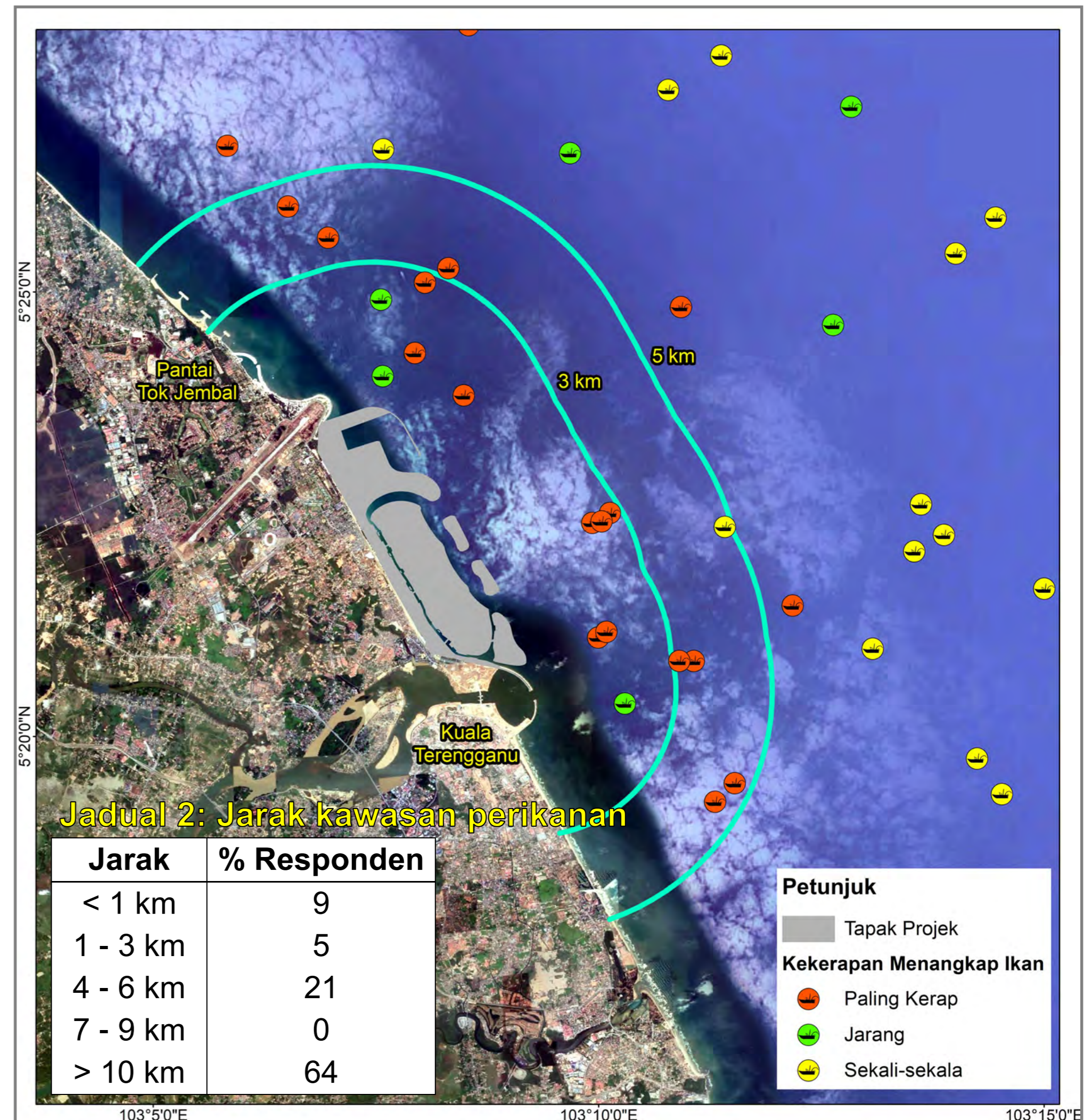
- Anggaran populasi masyarakat nelayan di kawasan kajian adalah 1,796 berdasarkan keahlian di Persatuan Nelayan Kuala Terengganu Selatan dan Kuala Terengganu Utara (rujuk Jadual 1).

Jadual 1: Populasi nelayan berdaftar di kawasan projek.

Persatuan Nelayan	Jumlah Ahli
Kuala Terengganu Selatan	1,061
Kuala Terengganu Utara	736
Anggaran Populasi Nelayan	1,796

- Jumlah nelayan yang telah ditemubual adalah 64 orang (16%) daripada 400 responden kajian soal selidik.
- Kebanyakan nelayan menangkap ikan di kawasan lebih daripada 10 km dari kawasan projek (rujuk Jadual 2 dan Rajah 1).
- Selain ikan, hasil tangkapan termasuklah udang dan sotong.
- Nelayan menangkap ikan sepanjang tahun termasuk musim Monsun Timur Laut tetapi musim menangkap ikan paling tinggi adalah Mac hingga April.
- Tukun juga dilaporkan di perairan Terengganu. Survei pada tahun 2017 melaporkan 3 jenis tukun iaitu tukun tayar, tukun konkrit dan tukun unjam manakala tukun berdasarkan Jabatan Perikanan (2008) adalah tukun tayar, tukun konkrit dan tukun bot (rujuk Rajah 2).

Rajah 1: Kawasan perikanan



Rajah 2: Lokasi tukun.

Kesan kepada Aktiviti Perikanan

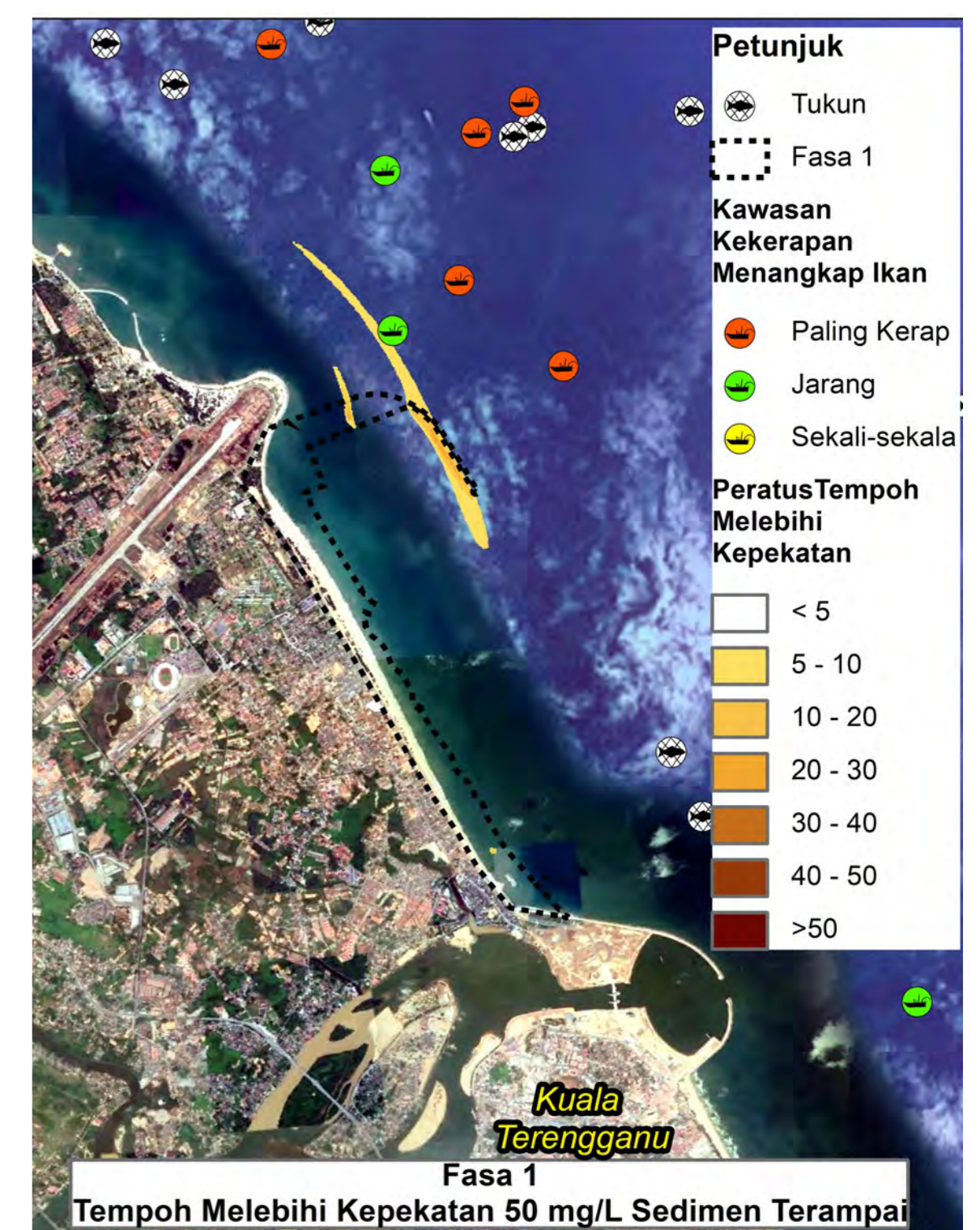
Serakan Sedimen

50 mg/L adalah tahap toleransi sedimen terampai (*suspended sediment*) daripada aktiviti penambakan dan pengorekan yang digunakan untuk menilai impak.

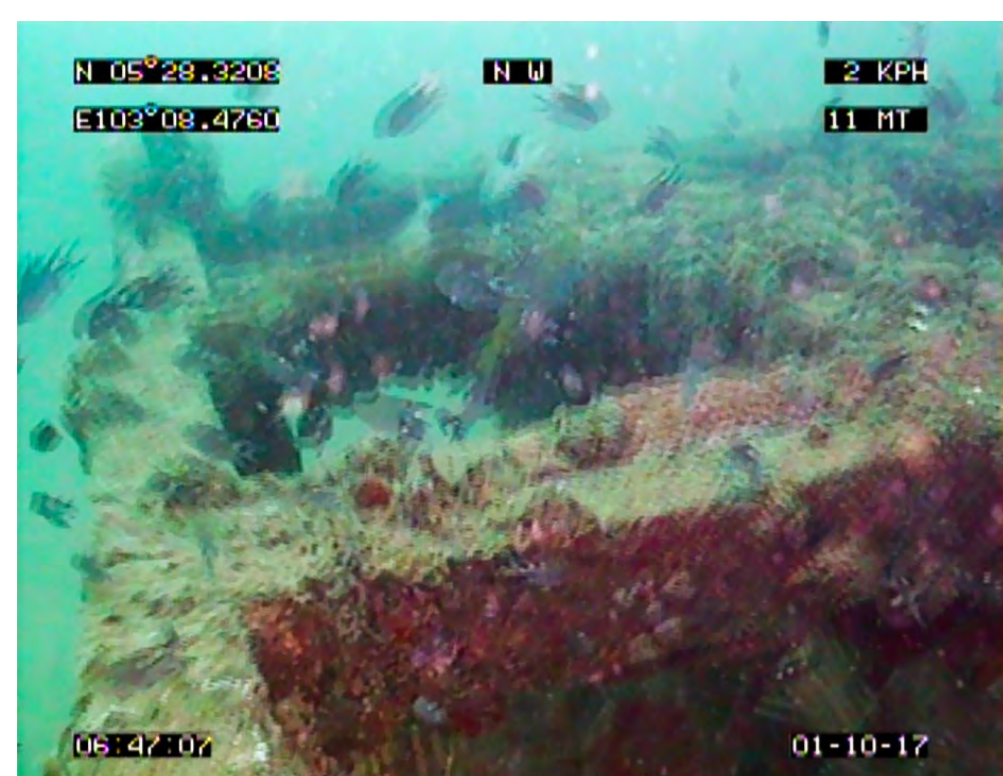
Keputusan model menunjukkan sedimen tidak akan merebak ke kawasan tukun dan struktur dan tidak akan mempengaruhi organisma sekitarnya. Serakan sedimen hanya akan berasa di sekitar kawasan penambakan (rujuk Rajah 3). Impak adalah **minor**.

Kehilangan Kawasan Tukun

Kesan yang timbul daripada aktiviti pembinaan adalah kehilangan kawasan tukun di tapak pengorekan (Rajah 4). Walaupun bagaimanapun, impak adalah **minor** kerana survei menunjukkan tukun tersebut adalah tukun tayar lama yang telah runtuh dan tayar bertaburan di dasar laut.



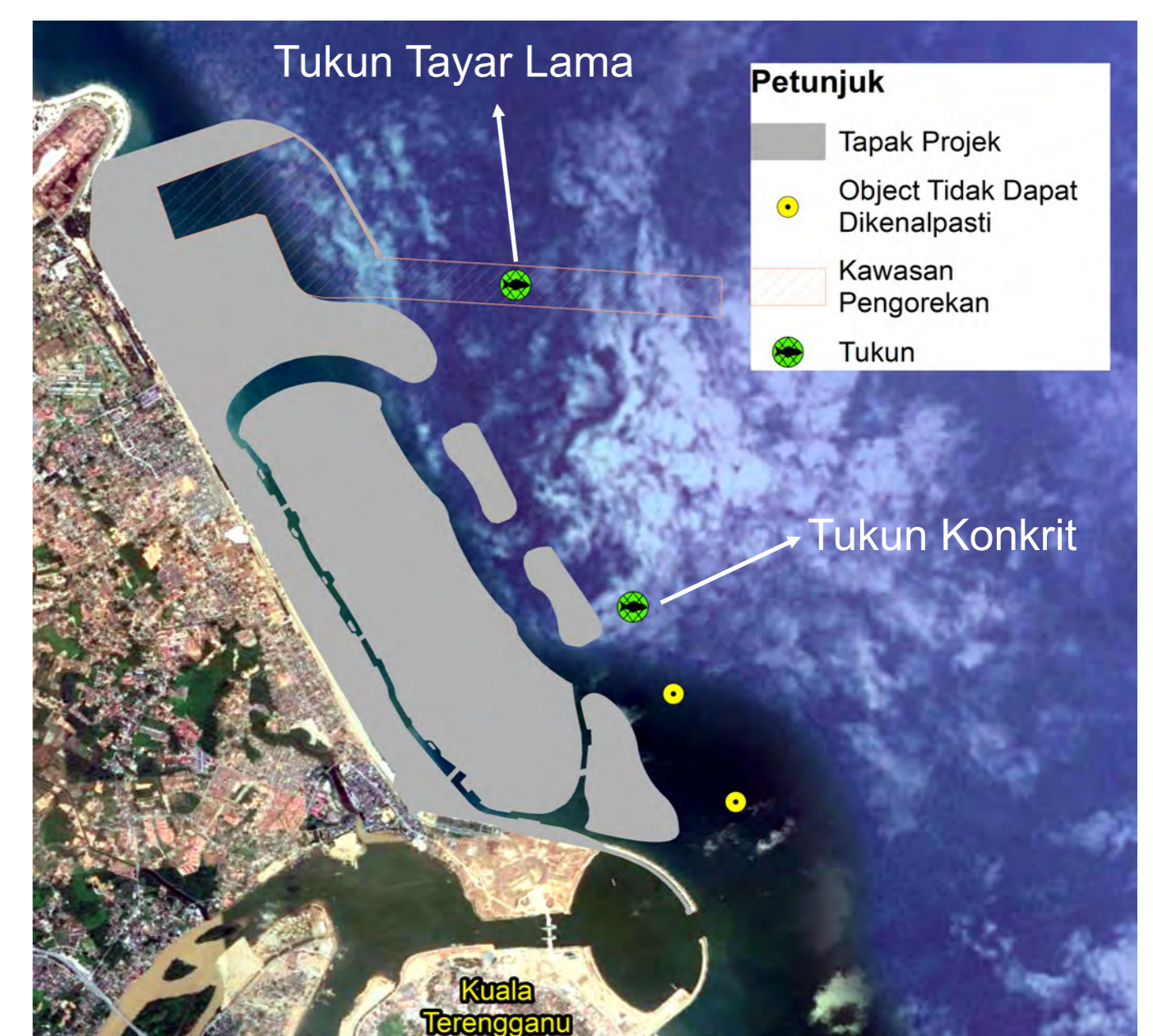
Rajah 3: Serakan sedimen 50 mg/L semasa pembinaan Fasa 1.



Gambar 1: Karang lembut dan terumbu karang yang melekat di tukun konkrit di luar kawasan impak projek.



Gambar 2: Soft corals yang melekat di tukun konkrit.



Rajah 4: Kawasan tukun berhampiran tapak projek.

Langkah-Langkah Mitigasi

Kawasan tukun mungkin akan menghadapi risiko navigasi daripada kapal korek semasa aktiviti penambakan. Oleh yang demikian, adalah dicadangkan agar kawasan tukun tersebut dipindahkan.