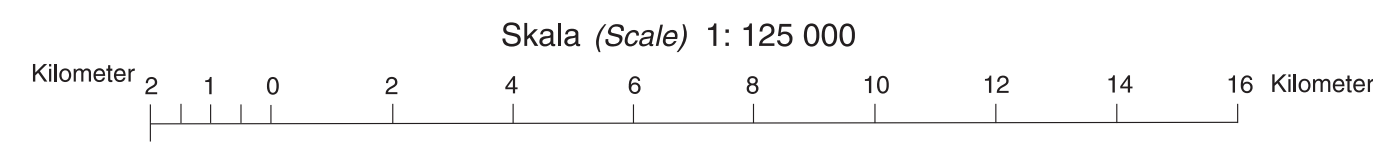
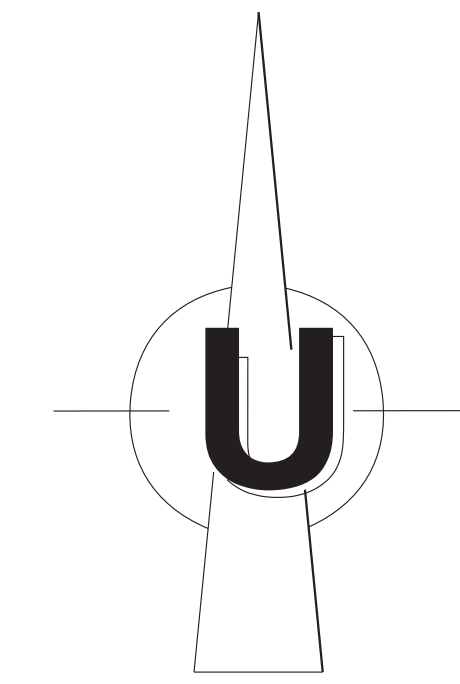


NEGERI SEMBILAN

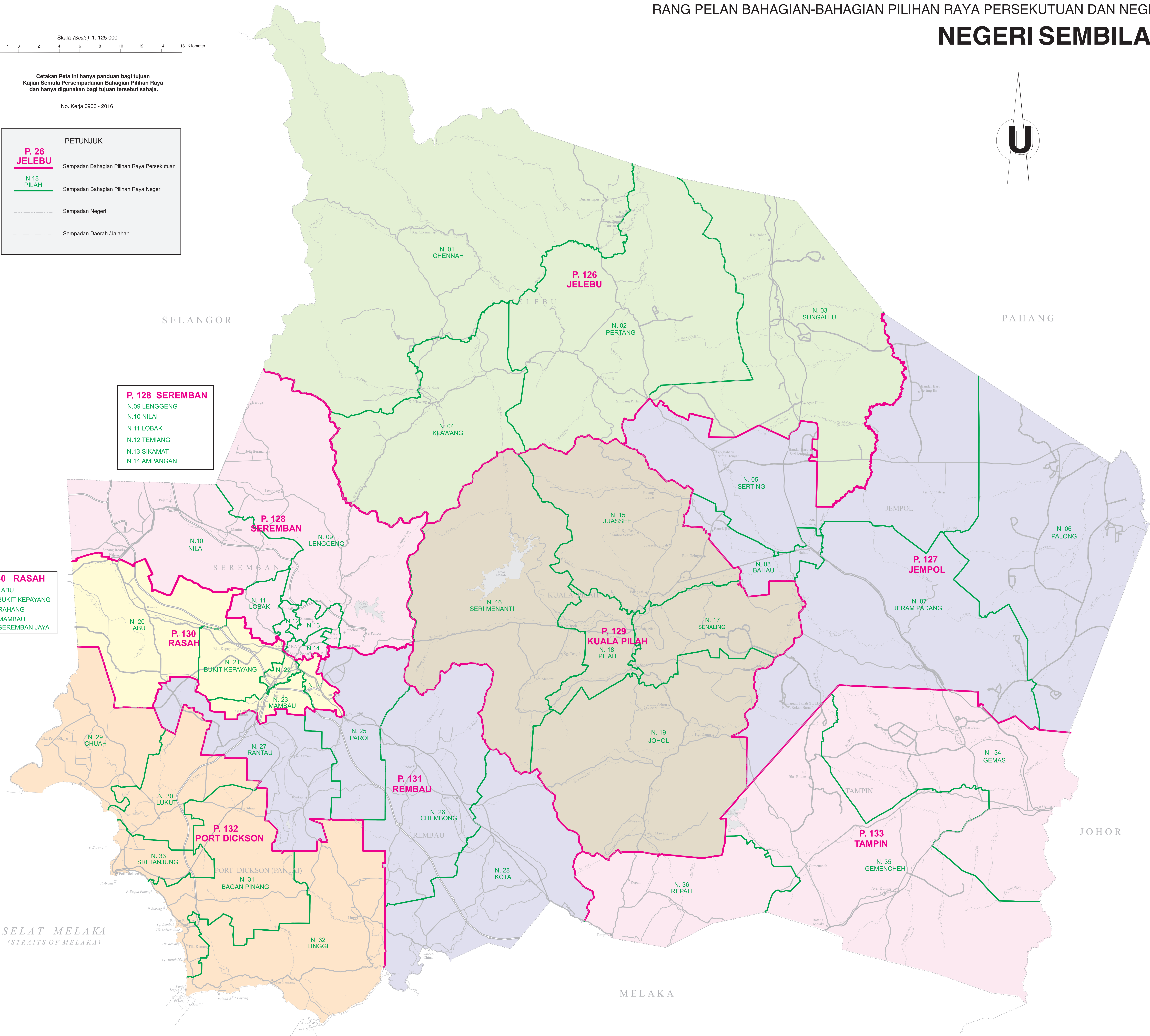


Cetakan Peta ini hanya panduan bagi tujuan Kajian Semula Persempadanan Bahagian Pilihan Raya dan hanya digunakan bagi tujuan tersebut sahaja.

No. Kerja 0906 - 2016



PETUNJUK	
P. 26 JELEBU	Sempadan Bahagian Pilihan Raya Persekutuan
N. 18 PILAH	Sempadan Bahagian Pilihan Raya Negeri
-----	Sempadan Negeri
-----	Sempadan Daerah /Jajahan



P. 128 SEREMBAN
N.09 LENGGENG
N.10 NILAI
N.11 LOBAK
N.12 TEMIANG
N.13 SIKAMAT
N.14 AMPANGAN

P. 130 RASAH
N.20 LABU
N.21 BUKIT KEPAYANG
N.22 RAHANG
N.23 MAMBAU
N.24 SEREMBAN JAYA